



Pomáhat a chránit

POLICIE ČESKÉ REPUBLIKY  
KRAJSKÉ ŘEDITELSTVÍ POLICIE KRAJE VYSOČINA

Územní odbor Žďár nad Sázavou  
Dopravní inspektorát

JID: PCR16ETRpo51706646 1.13.

Č.j.: KRPJ-22813-2/ČJ-2024-161406-DING

Žďár nad Sázavou 27. února 2024

Stránský, Hustý a partneři s.r.o.  
Bohunická 133/50  
619 00 Brno

## 1. Připojení komunikací (křižovatky) v rámci akce „II/360 Velké Meziříčí – JV obchvat, 1. část“

### Vyádření:

(ve smyslu § 10 odst. 5. zákona č. 13/1997 Sb., o pozemních komunikacích)

Policie ČR, Dopravní inspektorát Žďár nad Sázavou, k připojení v rámci předmětné akce sděluje, že s umístěním a provedením připojení dle předložené dokumentace **souhlasí**.

Předmětná připojení byla posuzována zejména z hlediska následujících podmínek, které je v rámci realizace nutno dodržet.

#### Podmínky:

- parametry připojení (křižovatky) musí zajistit bezpečný a plynulý pohyb směrodatného vozidla,
- každé jednotlivé připojení musí disponovat dostatečnými rozhledovými poměry (úprava zeleně, odstranění stromů, úprava terénu apod.) a v rozhledu nesmí být žádné překážky, které by tvořily překážku ve smyslu příslušné ČSN,
- rozhledové poměry křižovatek musí být v souladu s ČSN 73 6102 (Projektování křižovatek na pozemních komunikacích),
- způsobilost připojení ve smyslu výše uvedených podmínek, je třeba zachovat a udržovat po celou dobu jejich existence.

## 2. Místní úprava provozu na pozemních komunikacích v rámci akce „II/360 Velké Meziříčí – JV obchvat, 1. část“

### Stanovisko:

(ve smyslu § 77 odst. 2 písm. b) zákona č. 361/2000 Sb., o provozu na pozemních komunikacích)

Policie ČR, Dopravní inspektorát Žďár nad Sázavou, **souhlasí** s Vámi předloženým návrhem místní úpravy dle předložené žádosti a situace dopravního značení a zařízení.

Pro provedení a umístění dopravního značení a zařízení požadujeme soulad s platnými právními a technickými předpisy.

### 3. „II/360 Velké Meziříčí – JV obchvat, 1. část“ - projektová dokumentace

**Vyjádření:**

(ve smyslu § 16 odst. 1. zákona č. 13/1997 Sb., o pozemních komunikacích)

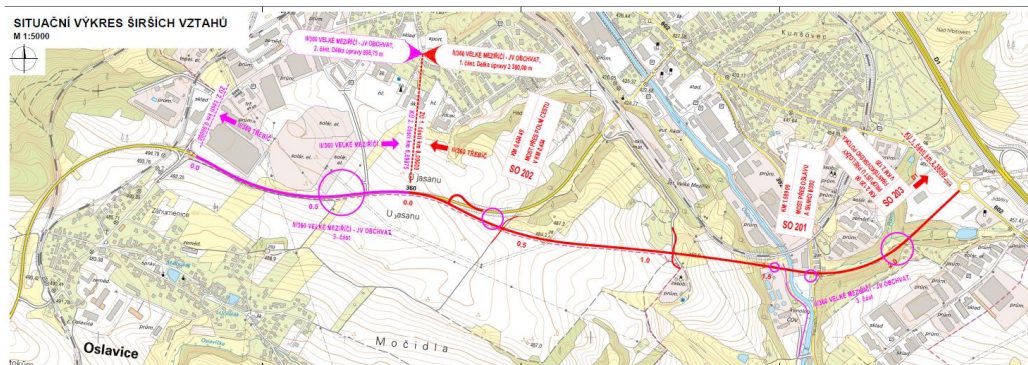
Policie ČR, Dopravní inspektorát Žďár nad Sázavou, **za předpokladu** souladu s podmínkami pod bodem 1. a 2. tohoto dokumentu, **souhlasí** s předloženou projektovou dokumentací předmětné stavby pro stavební povolení (DSP).


Při splnění uvedených podmínek návrh odpovídá obecným požadavkům na bezpečnost a plynulost provozu na pozemních komunikacích.

Zpracoval: por. Bc. Jan Štefáček  
komisař



npor. Mgr. Pavel Musil  
vedoucí oddělení

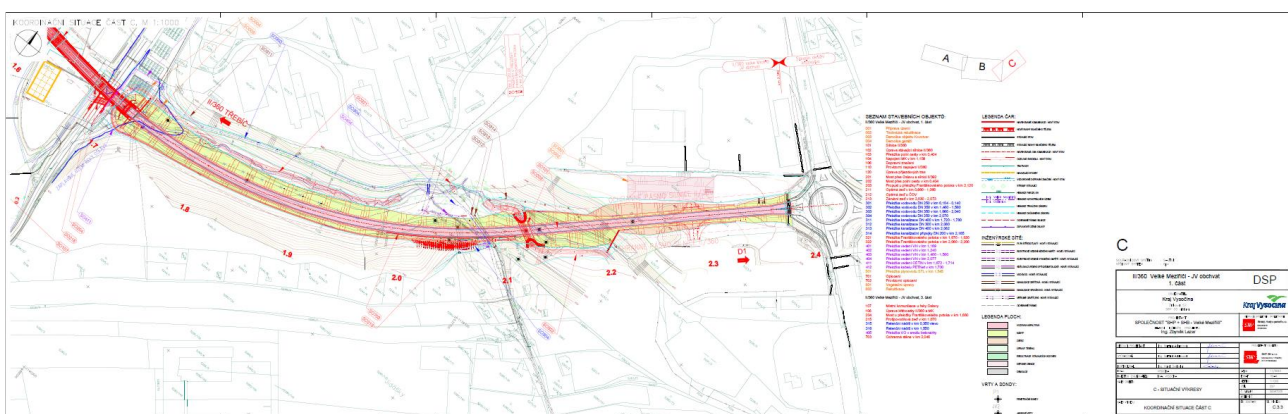
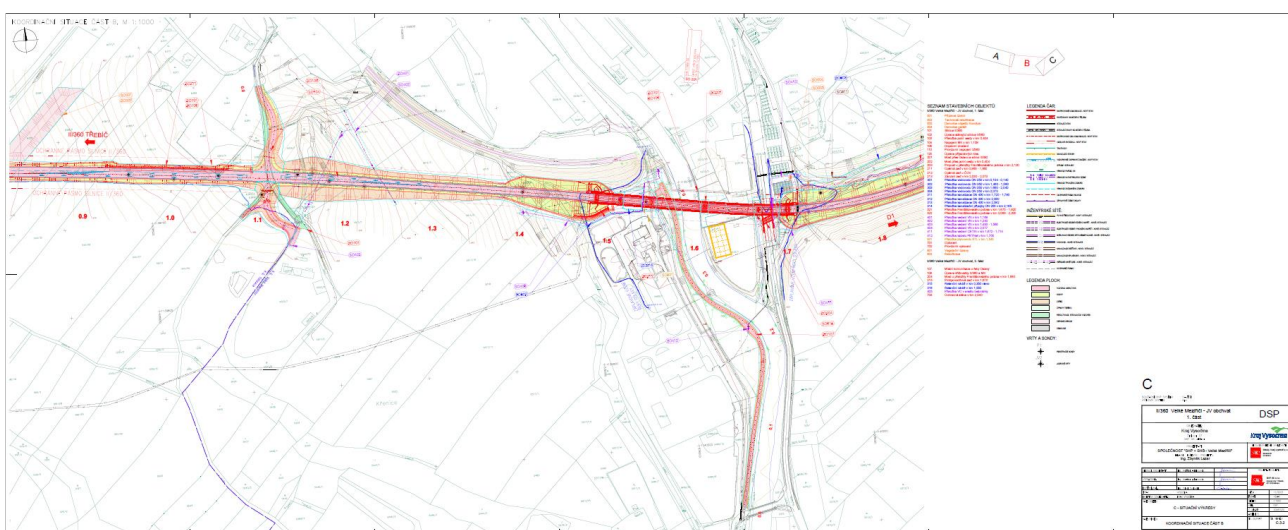
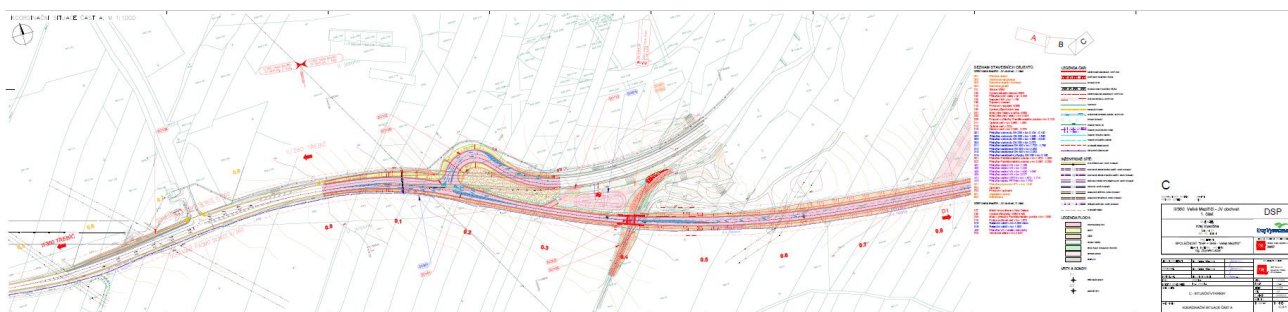




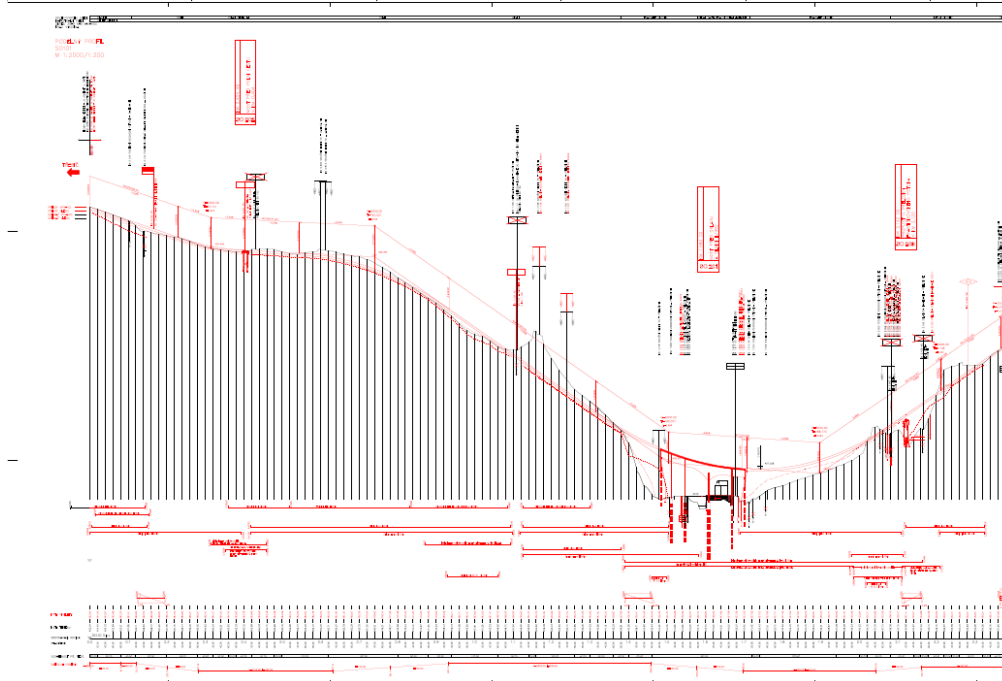
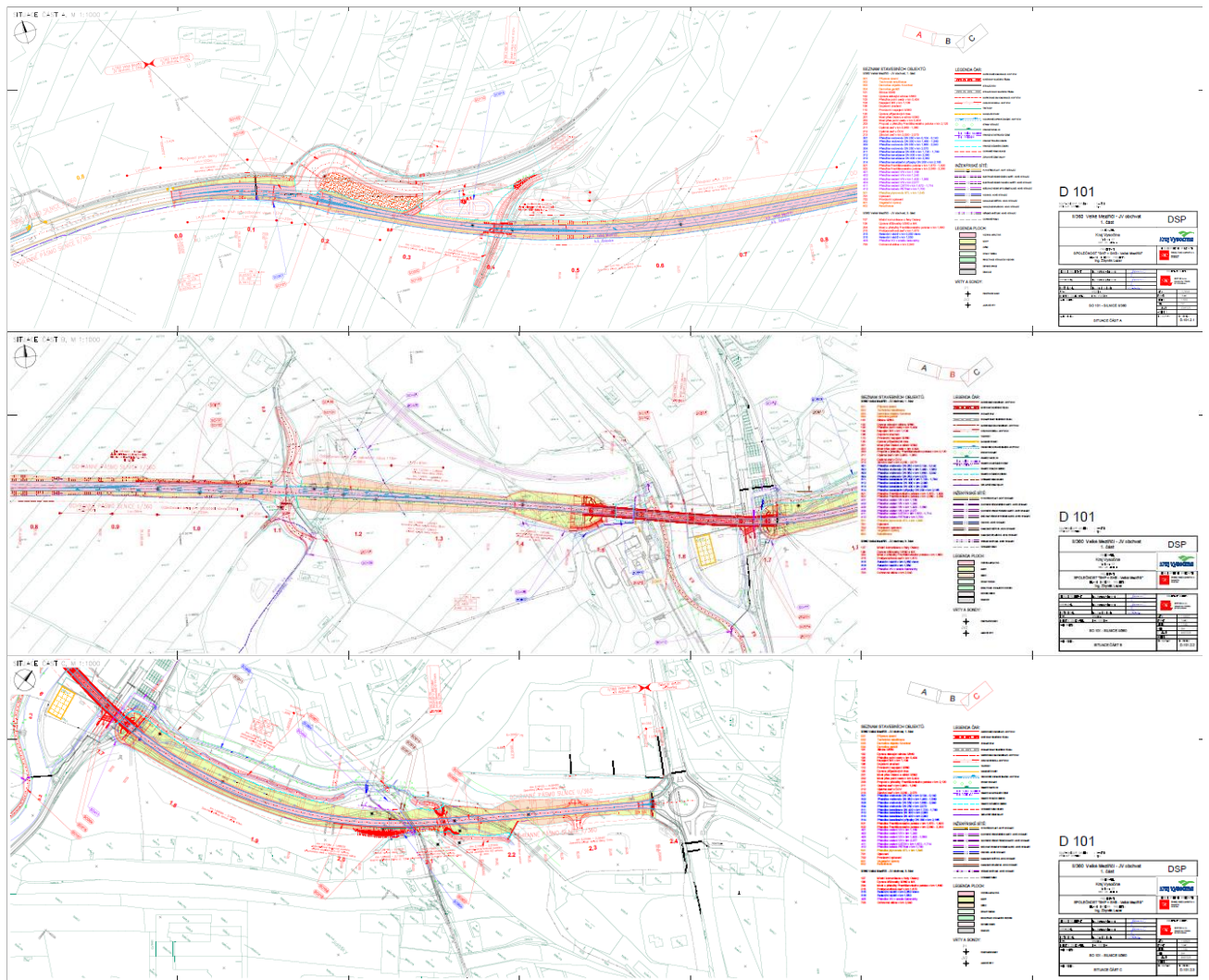
**C. Stanišić & Vukobratović**  
 11000 Beograd, Bulevar Oslobođenja 157  
 Tel: 011 26 11 11 11, 011 26 11 11 12  
 Fax: 011 26 11 11 13  
 E-mail: [info@stanicic.com](mailto:info@stanicic.com)  
[www.stanicic.com](http://www.stanicic.com)

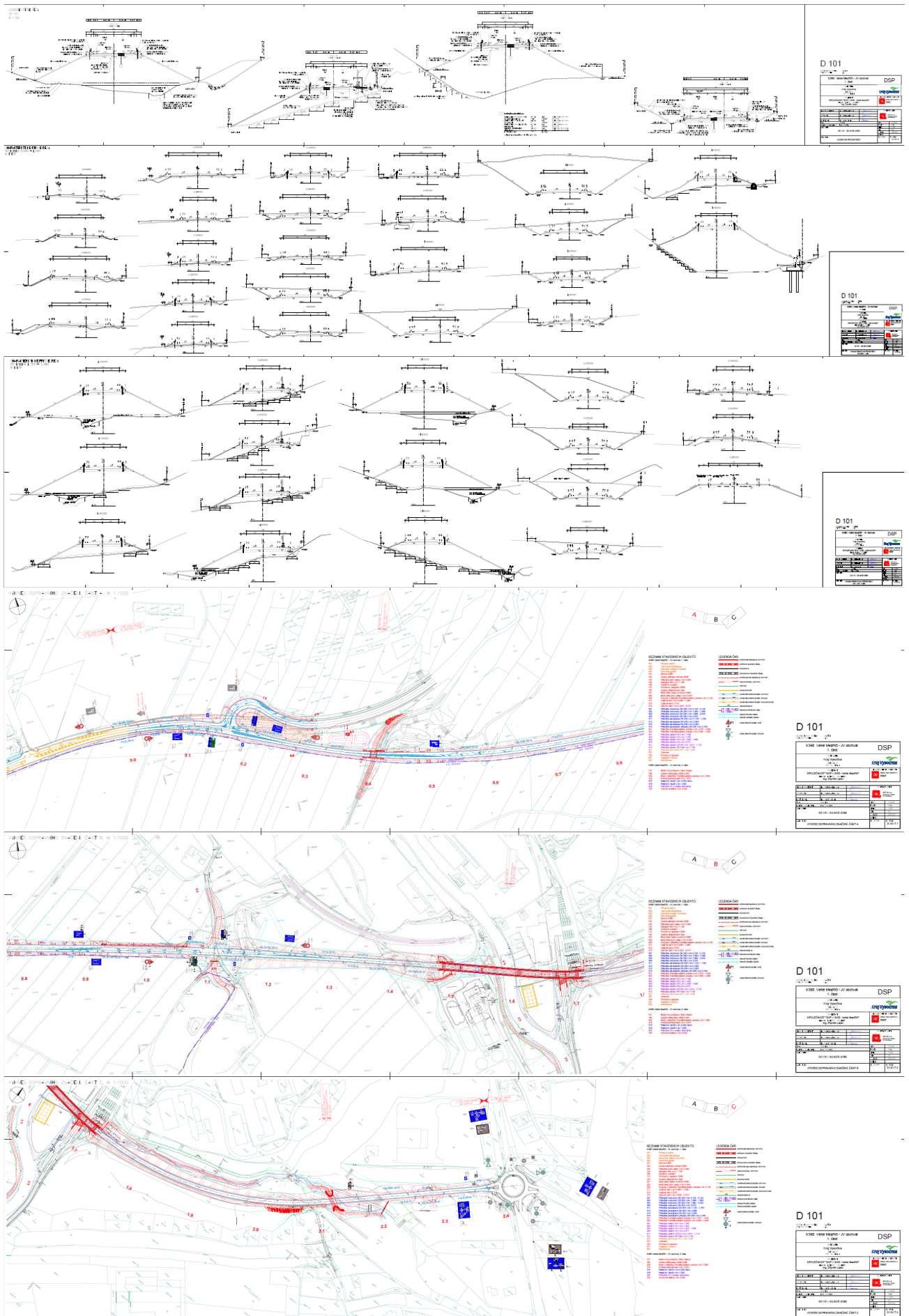
**BR300 Velike Meziđe - JV obdovrat**

1. Sastav  
 2. Krag Viskozna  
 3. Krag Viskozna  
 4. Krag Viskozna  
 5. Krag Viskozna  
 6. Krag Viskozna  
 7. Krag Viskozna  
 8. Krag Viskozna  
 9. Krag Viskozna  
 10. Krag Viskozna  
 11. Krag Viskozna  
 12. Krag Viskozna  
 13. Krag Viskozna  
 14. Krag Viskozna  
 15. Krag Viskozna  
 16. Krag Viskozna  
 17. Krag Viskozna  
 18. Krag Viskozna  
 19. Krag Viskozna  
 20. Krag Viskozna  
 21. Krag Viskozna  
 22. Krag Viskozna  
 23. Krag Viskozna  
 24. Krag Viskozna  
 25. Krag Viskozna  
 26. Krag Viskozna  
 27. Krag Viskozna  
 28. Krag Viskozna  
 29. Krag Viskozna  
 30. Krag Viskozna  
 31. Krag Viskozna  
 32. Krag Viskozna  
 33. Krag Viskozna  
 34. Krag Viskozna  
 35. Krag Viskozna  
 36. Krag Viskozna  
 37. Krag Viskozna  
 38. Krag Viskozna  
 39. Krag Viskozna  
 40. Krag Viskozna  
 41. Krag Viskozna  
 42. Krag Viskozna  
 43. Krag Viskozna  
 44. Krag Viskozna  
 45. Krag Viskozna  
 46. Krag Viskozna  
 47. Krag Viskozna  
 48. Krag Viskozna  
 49. Krag Viskozna  
 50. Krag Viskozna  
 51. Krag Viskozna  
 52. Krag Viskozna  
 53. Krag Viskozna  
 54. Krag Viskozna  
 55. Krag Viskozna  
 56. Krag Viskozna  
 57. Krag Viskozna  
 58. Krag Viskozna  
 59. Krag Viskozna  
 60. Krag Viskozna  
 61. Krag Viskozna  
 62. Krag Viskozna  
 63. Krag Viskozna  
 64. Krag Viskozna  
 65. Krag Viskozna  
 66. Krag Viskozna  
 67. Krag Viskozna  
 68. Krag Viskozna  
 69. Krag Viskozna  
 70. Krag Viskozna  
 71. Krag Viskozna  
 72. Krag Viskozna  
 73. Krag Viskozna  
 74. Krag Viskozna  
 75. Krag Viskozna  
 76. Krag Viskozna  
 77. Krag Viskozna  
 78. Krag Viskozna  
 79. Krag Viskozna  
 80. Krag Viskozna  
 81. Krag Viskozna  
 82. Krag Viskozna  
 83. Krag Viskozna  
 84. Krag Viskozna  
 85. Krag Viskozna  
 86. Krag Viskozna  
 87. Krag Viskozna  
 88. Krag Viskozna  
 89. Krag Viskozna  
 90. Krag Viskozna  
 91. Krag Viskozna  
 92. Krag Viskozna  
 93. Krag Viskozna  
 94. Krag Viskozna  
 95. Krag Viskozna  
 96. Krag Viskozna  
 97. Krag Viskozna  
 98. Krag Viskozna  
 99. Krag Viskozna  
 100. Krag Viskozna  
 101. Krag Viskozna  
 102. Krag Viskozna  
 103. Krag Viskozna  
 104. Krag Viskozna  
 105. Krag Viskozna  
 106. Krag Viskozna  
 107. Krag Viskozna  
 108. Krag Viskozna  
 109. Krag Viskozna  
 110. Krag Viskozna  
 111. Krag Viskozna  
 112. Krag Viskozna  
 113. Krag Viskozna  
 114. Krag Viskozna  
 115. Krag Viskozna  
 116. Krag Viskozna  
 117. Krag Viskozna  
 118. Krag Viskozna  
 119. Krag Viskozna  
 120. Krag Viskozna  
 121. Krag Viskozna  
 122. Krag Viskozna  
 123. Krag Viskozna  
 124. Krag Viskozna  
 125. Krag Viskozna  
 126. Krag Viskozna  
 127. Krag Viskozna  
 128. Krag Viskozna  
 129. Krag Viskozna  
 130. Krag Viskozna  
 131. Krag Viskozna  
 132. Krag Viskozna  
 133. Krag Viskozna  
 134. Krag Viskozna  
 135. Krag Viskozna  
 136. Krag Viskozna  
 137. Krag Viskozna  
 138. Krag Viskozna  
 139. Krag Viskozna  
 140. Krag Viskozna  
 141. Krag Viskozna  
 142. Krag Viskozna  
 143. Krag Viskozna  
 144. Krag Viskozna  
 145. Krag Viskozna  
 146. Krag Viskozna  
 147. Krag Viskozna  
 148. Krag Viskozna  
 149. Krag Viskozna  
 150. Krag Viskozna  
 151. Krag Viskozna  
 152. Krag Viskozna  
 153. Krag Viskozna  
 154. Krag Viskozna  
 155. Krag Viskozna  
 156. Krag Viskozna  
 157. Krag Viskozna  
 158. Krag Viskozna  
 159. Krag Viskozna  
 160. Krag Viskozna  
 161. Krag Viskozna  
 162. Krag Viskozna  
 163. Krag Viskozna  
 164. Krag Viskozna  
 165. Krag Viskozna  
 166. Krag Viskozna  
 167. Krag Viskozna  
 168. Krag Viskozna  
 169. Krag Viskozna  
 170. Krag Viskozna  
 171. Krag Viskozna  
 172. Krag Viskozna  
 173. Krag Viskozna  
 174. Krag Viskozna  
 175. Krag Viskozna  
 176. Krag Viskozna  
 177. Krag Viskozna  
 178. Krag Viskozna  
 179. Krag Viskozna  
 180. Krag Viskozna  
 181. Krag Viskozna  
 182. Krag Viskozna  
 183. Krag Viskozna  
 184. Krag Viskozna  
 185. Krag Viskozna  
 186. Krag Viskozna  
 187. Krag Viskozna  
 188. Krag Viskozna  
 189. Krag Viskozna  
 190. Krag Viskozna  
 191. Krag Viskozna  
 192. Krag Viskozna  
 193. Krag Viskozna  
 194. Krag Viskozna  
 195. Krag Viskozna  
 196. Krag Viskozna  
 197. Krag Viskozna  
 198. Krag Viskozna  
 199. Krag Viskozna  
 200. Krag Viskozna  
 201. Krag Viskozna  
 202. Krag Viskozna  
 203. Krag Viskozna  
 204. Krag Viskozna  
 205. Krag Viskozna  
 206. Krag Viskozna  
 207. Krag Viskozna  
 208. Krag Viskozna  
 209. Krag Viskozna  
 210. Krag Viskozna  
 211. Krag Viskozna  
 212. Krag Viskozna  
 213. Krag Viskozna  
 214. Krag Viskozna  
 215. Krag Viskozna  
 216. Krag Viskozna  
 217. Krag Viskozna  
 218. Krag Viskozna  
 219. Krag Viskozna  
 220. Krag Viskozna  
 221. Krag Viskozna  
 222. Krag Viskozna  
 223. Krag Viskozna  
 224. Krag Viskozna  
 225. Krag Viskozna  
 226. Krag Viskozna  
 227. Krag Viskozna  
 228. Krag Viskozna  
 229. Krag Viskozna  
 230. Krag Viskozna  
 231. Krag Viskozna  
 232. Krag Viskozna  
 233. Krag Viskozna  
 234. Krag Viskozna  
 235. Krag Viskozna  
 236. Krag Viskozna  
 237. Krag Viskozna  
 238. Krag Viskozna  
 239. Krag Viskozna  
 240. Krag Viskozna  
 241. Krag Viskozna  
 242. Krag Viskozna  
 243. Krag Viskozna  
 244. Krag Viskozna  
 245. Krag Viskozna  
 246. Krag Viskozna  
 247. Krag Viskozna  
 248. Krag Viskozna  
 249. Krag Viskozna  
 250. Krag Viskozna  
 251. Krag Viskozna  
 252. Krag Viskozna  
 253. Krag Viskozna  
 254. Krag Viskozna  
 255. Krag Viskozna  
 256. Krag Viskozna  
 257. Krag Viskozna  
 258. Krag Viskozna  
 259. Krag Viskozna  
 260. Krag Viskozna  
 261. Krag Viskozna  
 262. Krag Viskozna  
 263. K









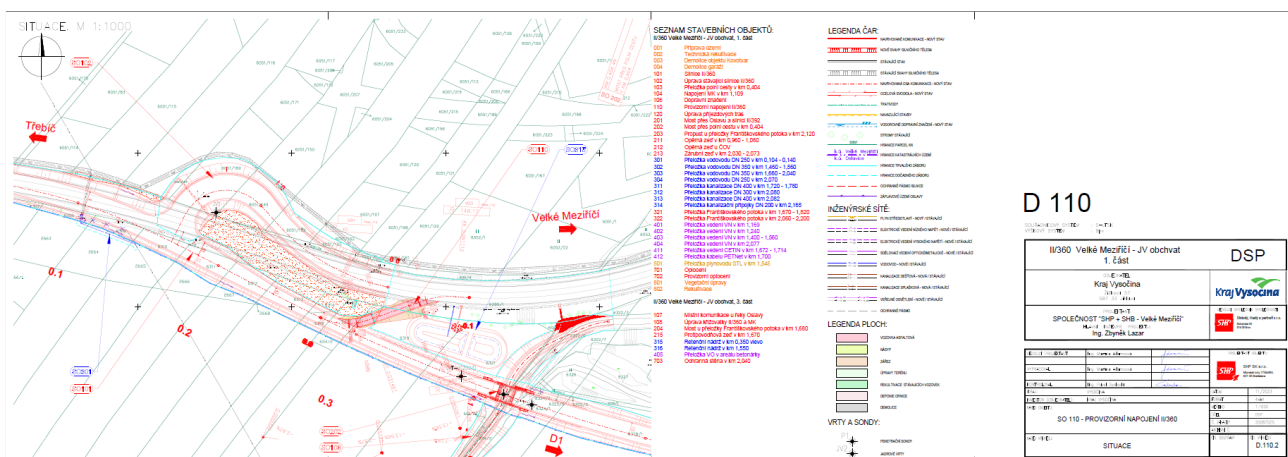
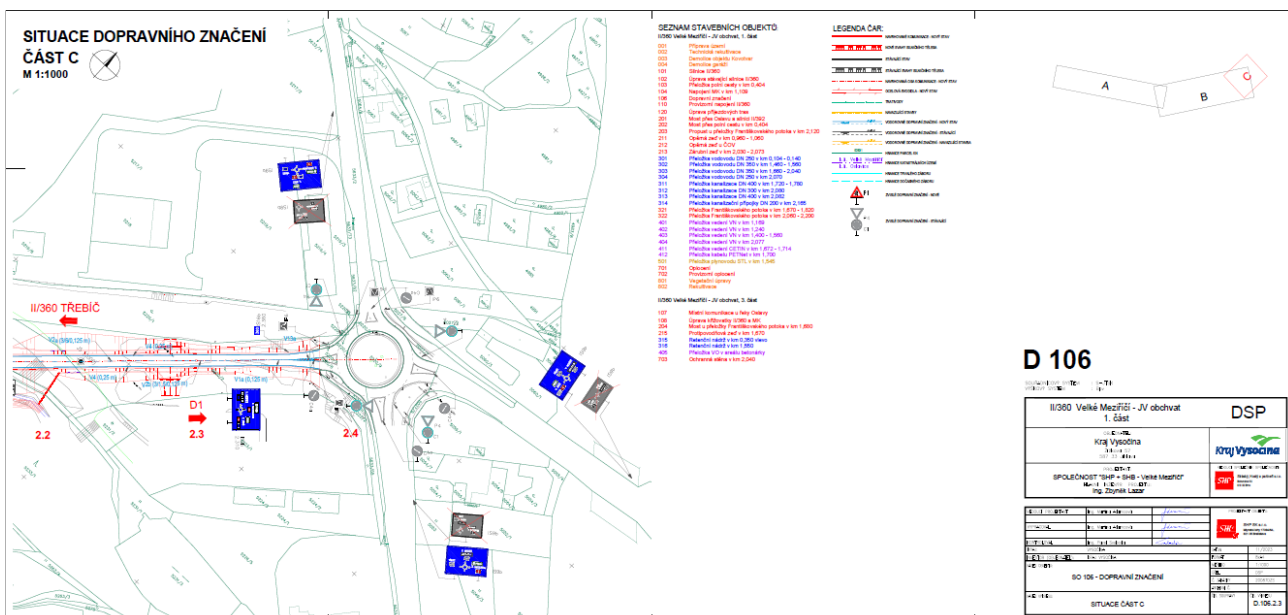
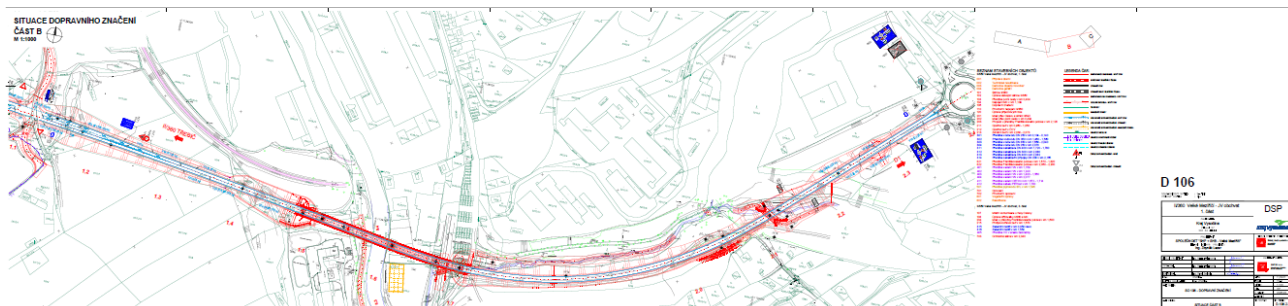
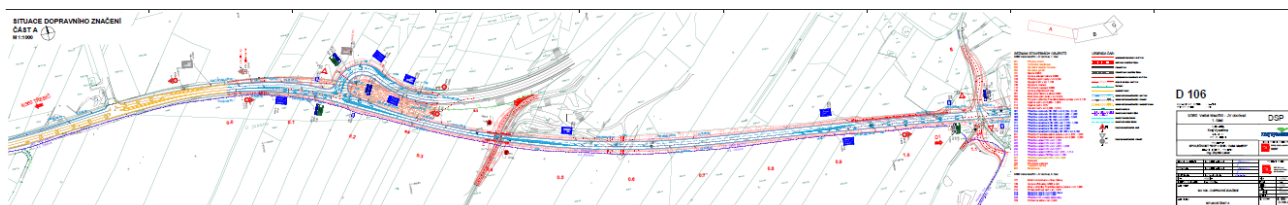




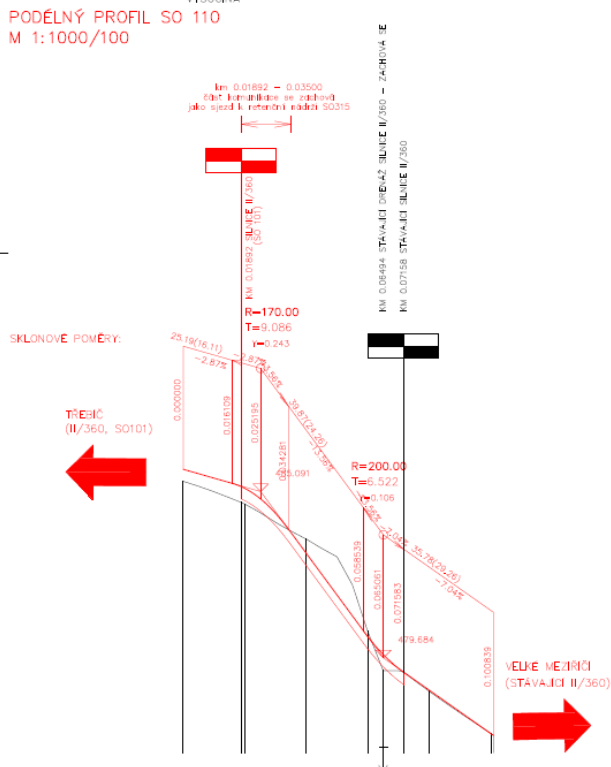








DRUH POVRCHU OZEMI  
KATASTRÁLNÍ OZEMI  
OKRAJ:  
KRAJ:  
PODÉLNÝ PROFIL SO 110  
M 1:1000/100



MÉRITKA:  
1: 1000, 1: 100.

KÓTY NIVELETY:

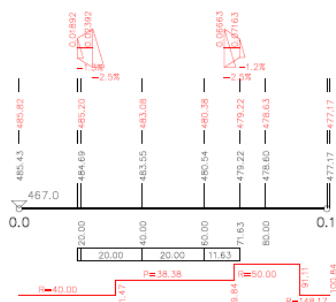
KÓTY TERÉNU:

ROVNÁVACÍ ROVNÁ:

STANICE:

VZDÁLENOST PR. REZŮ:

SMĚROVÉ POMĚRY:



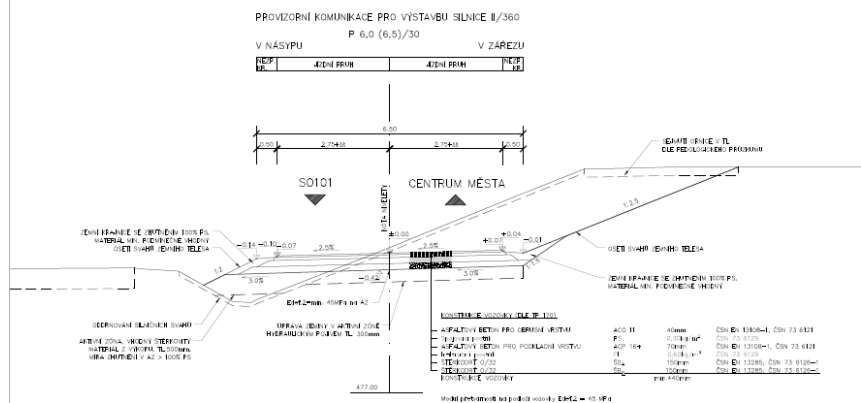
## D 110

SOUŘADNICOVÝ SYSTÉM : S-JTSK  
VÝŠKOVÝ SYSTÉM : BpV

II/360 Velké Meziříčí - JV obchvat 1. část		DSP
OBJEDINATEL Kraj Vysočina Žitkova 57 587 33 Jihlava		Kraj Vysočina
PROJEKTANT SPOLEČNOST "SHP + SHB - Velké Meziříčí" HLAVNÍ INŽENÝR - PROJEKT: Ing. Zbyněk Lazar		SPRÁVCE PROJEKTU SHP Ing. Zbyněk Lazar

OBJEDINATEL	Ing. Martin Adámec	PROJEKTANT	Ing. Zbyněk Lazar
VÝKONATEL	Ing. Martin Adámec	SPRÁVCE PROJEKTU	SHP SK s.r.o.
KONTROLA	Ing. Petr Sedláček	SPRÁVCE PROJEKTU	Ing. Zbyněk Lazar
INVESTOR (OBJEDINATEL)	KRAJ VYSOČINA	SPRÁVCE PROJEKTU	Ing. Zbyněk Lazar
SO 110 - PROVIZORNÍ NAPOJENÍ II/360			
PODÉLNÝ PROFIL			

VZOROVÝ PŘÍČNÝ ŘEZ  
SO110  
M 1:50

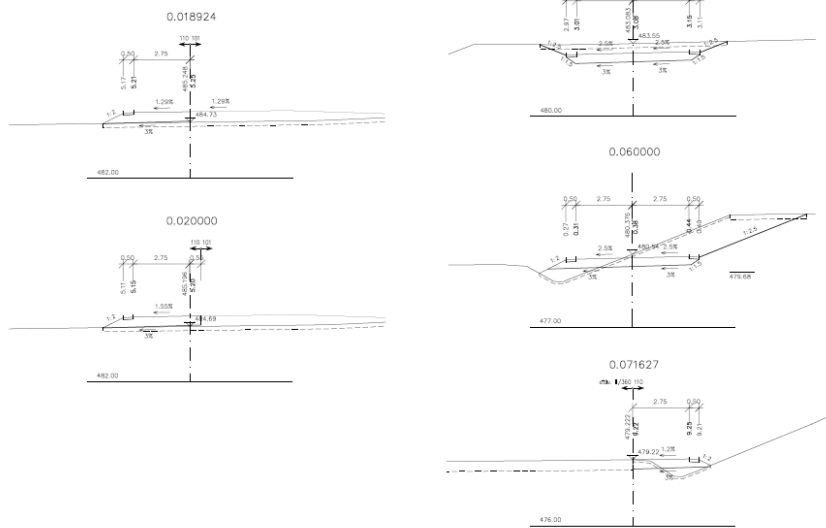


## D 110

SOUŘADNICOVÝ SYSTÉM : S-JTSK  
VÝŠKOVÝ SYSTÉM : BpV

II/360 Velké Meziříčí - JV obchvat 1. část		DSP	
OBJEDINATEL Kraj Vysočina Žitkova 57 587 33 Jihlava		Kraj Vysočina	
PROJEKTANT SPOLEČNOST "SHP + SHB - Velké Meziříčí" HLAVNÍ INŽENÝR - PROJEKT: Ing. Zbyněk Lazar		SPRÁVCE PROJEKTU SHP Ing. Zbyněk Lazar	
OBJEDINATEL	Ing. Martin Adámec	PROJEKTANT	Ing. Zbyněk Lazar
VÝKONATEL	Ing. Martin Adámec	SPRÁVCE PROJEKTU	SHP SK s.r.o.
KONTROLA	Ing. Petr Sedláček	SPRÁVCE PROJEKTU	Ing. Zbyněk Lazar
SO 110 - PROVIZORNÍ NAPOJENÍ II/360			
VZOROVÝ PŘÍČNÝ ŘEZ			
INVESTOR (OBJEDINATEL)	KRAJ VYSOČINA	SPRÁVCE PROJEKTU	Ing. Zbyněk Lazar

CHARAKTERISTICKÉ PŘÍČNÉ ŘEZY  
M 1:100



D 110

[illegible]